

## Steg 1 är att söka i skivspelarlistan på svalander.se

Det allra första du kan göra är att leta i vårt stora remregister. Det gör du här:

[Svalander.se/shoppen/tillbehör till skivspelare/remmar till skivspelare](https://www.svalander.se/shoppen/tillbehör_till_skivspelare/remmar_till_skivspelare)

## Hitta rätt rem om skivspelaren inte finns med i skivspelarlistan

Om den gamla remmen finns och är hel men har blivit uttänjd

Vik remmen dubbel och mät. Ta det måttet gånger två för att få fram remmens omkrets, dela omkretsen med pi, då har du remmens diameter (dubbelvikta remmens mått x 2)/3,14= diameter) minska den uträknade diametern med några mm så att den inte blir för stor (den gamla remmen är ju uttänjd). Mät remmens bredd och se om den är flat, rund eller fyrkantig. Gå till remmar under rubriken reservdelar och sök med hjälp av ditt diametermått upp rätt rem.



Obs, den här metoden är ej tillförlitlig om remmen är mycket uttänjd.

<https://www.svalander.se/shoppen/reservdelar/remmar>

Remmen saknas eller är väldigt trasig

### Skivtallrik med remskiva

Plocka av skivtallriken, titta på undersidan. Om det finns en krans på undersidan mäter du dess diameter genom att mäta cirkeln rakt över mitten (se bild). Du har då fått fram diametern på den rem du behöver. Mät remmens bredd och se om den är flat, rund eller fyrkantig. Minska diametern med några mm så att den inte blir för stor (den gamla remmen är ju uttänjd). Gå till remmar under rubriken reservdelar och sök med hjälp av ditt diametermått upp rätt rem.



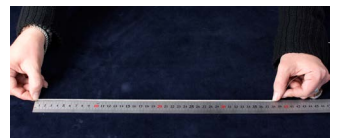
<https://www.svalander.se/shoppen/reservdelar/remmar>

### Skivspelare med innertallrik

Ta ett snöre eller liknande och lägg det runt där remmen skulle ha suttit. Ta längden på snöret (remmens omkrets) och räkna ut diametern.  $\text{Omkrets}/3,14=\text{diametern}$ . Minska den uträknade diametern med några mm så att den inte blir för stor (den gamla remmen är ju uttänjd).

### Remmens bredd

Saknas remmen kan du istället mäta remmens bredd på motorns drivaxel. Det är viktigt att inte välja en för bred rem då det kan leda till att spelaren kommer att gå för fort.





## Uppgifter om min rem (att spara till framtiden)

Min skivspelare: \_\_\_\_\_

Modell: \_\_\_\_\_

Typ av rem: \_\_\_\_\_

Remmens diameter: \_\_\_\_\_

Remmens bredd: \_\_\_\_\_

## Uträkningsformler

(Dubbelvikta remmens mått x 2)/3,14= diameter

Min dubbelvikta rem \_\_\_\_\_ x 2 = \_\_\_\_\_ = omkrets

Min rems omkrets \_\_\_\_\_ /3,14 = \_\_\_\_\_ = diameter

*eller*

**Om du inte har kvar originalremmen - skivspelare med innertallrik**

Ta ett snöre eller liknande och lägg det runt där remmen skulle ha suttit. Ta längden på snöret (remmens omkrets) och räkna ut diametern.

**Omkrets/3,14=diametern**

Min rems omkrets \_\_\_\_\_ /3,14= \_\_\_\_\_ = diameter